



152512050029

正本

检测报告

云尘检字[2024]-1837号

项目名称：华新红塔水泥（景洪）有限公司 2024 年自行性委托监测
（3 季度）

委托单位：华新红塔水泥（景洪）有限公司

检测类别：委托性监测

检测单位：云南生清环境监测有限公司

报告日期：2024 年 8 月 28 日





声 明

1、本报告无“**MA**章”、“云南尘清环境监测有限公司检验检测专用章”、“正本”章和“云南尘清环境监测有限公司检验检测专用章”骑缝无效。

2、复制报告需全文复印，复印未重新加盖“云南尘清环境监测有限公司检验检测专用章”和“云南尘清环境监测有限公司检验检测专用章”骑缝无效。

3、报告无编制人、校核人、审核人、批准人四人签名无效。

4、报告涂改无效。

5、对分析测试报告若有异议，务请收到报告之日起十五日内向本公司申请复检，逾期不申请的，视为认可本检测报告。

6、本机构对委托人送检的样品进行检验的，检验检测报告对样品所检项目的符合性情况负责，送检样品的代表性和真实性由委托人负责。

7、检测条件不能复现或工况波动大的样品，其检验检测数据、结果仅证明样品所检验检测项目的符合性情况。

8、未经本公司书面批准，本报告及数据不得用于商业宣传，违者必究。

9、若对服务质量有意见或建议，可扫描下方二维码投诉及反馈。

联系电话：（0871）68693669

邮政编码：650301

实验室及实验室地址：

滇中检测中心 昆明安宁市太平街道办事处云南华楚汽配玻璃物流
城 B15 栋 4 楼、5 楼

滇西检测中心 大理州大理市下关镇打渔村



1.样品情况

表1 样品基本情况

被监测单位名称	华新红塔水泥（景洪）有限公司		
采样地点	无组织废气4个点：详见监测布点图及表4； 有组织废气28个点：详见表5~表32； 厂界噪声4个点：详见监测布点图及表3。	采样方式	自行采样
保存方式	无组织废气：总悬浮颗粒物常温保存；氨密封避光冷藏保存； 有组织废气：颗粒物、氟化物（尘）常温保存，氟化物（吸收液）密封常温保存；氨、汞密封避光冷藏保存；二氧化硫、氮氧化物、烟气参数现场监测； 厂界噪声：现场监测。		
样品类型	无组织废气 有组织废气	样品数量	无组织废气：12个样 有组织废气：84个样
样品接收状态描述	无组织废气：各采样点滤膜呈灰白色，滤膜用滤膜盒装；氨吸收液用棕色吸收瓶装； 有组织废气：FQ05#采样点滤筒呈浅褐色，FQ06#采样点滤筒呈浅黄色，FQ12#、FQ16#采样点滤筒呈浅黑色，FQ15#、FQ29#采样点滤筒呈灰色，其余采样点滤筒呈灰白色，滤筒用自封袋装；氨、汞吸收液用棕色吸收瓶装；氟化物（吸收液）用聚乙烯瓶装； 样品包装完好，标识清晰。		
采样人	余涛、任朝明、樊志龙、 李晓龙、张信涛、张国勇、 周梅	现场采样/监测日期	2024/08/13~2024/08/15
送样人	李晓龙	接样日期	2024/08/15
接样人	陈艳	样品检测日期	2024/08/15~2024/08/28

2.监测布点情况

见附图

3.检测实验室、检测项目、检测方法、设备和人员

表2 检测项目、检测方法、设备和检测人员一览表(滇中检测中心☑ 滇西检测中心☐)

序号	检测项目	检测方法	方法 检出限	检测使用设备		检测人员
				仪器名称、型号	仪器编号	
1	总悬浮 颗粒物	环境空气 总悬浮颗粒物 的测定 重量法 HJ1263-2022	/	环境空气颗粒物 综合采样器 ZR-3922 滤膜（滤筒）平 衡称量系统 ZR-5102型 电子分析天平 BP211D	CQJL-277 CQJL-288 CQJL-286 CQJL-280 CQJL-386 CQJL-001	樊志龙 李晓龙 肖勤梅

序号	检测项目	检测方法	方法 检出限	检测使用设备		检测人员
				仪器名称、型号	仪器编号	
2	颗粒物、 烟气参数	固定污染源排气中颗粒物测定与气态污染物采样方法 GB/T16157-1996 及修改单	/	自动烟尘气测试仪 崂应 3012H 电子分析天平 BP121S	CQJL-207 CQJL-208 CQJL-187 CQJL-002	余涛 任朝明 樊志龙 李晓龙 张信涛 张国勇 周梅 肖勤梅
3	二氧化硫	固定污染源废气 二氧化硫的测定 定电位电解法 HJ57-2017	3 mg/m ³	自动烟尘气测试仪 崂应 3012H	CQJL-094	余涛 任朝明
4	氮氧化物	固定污染源废气 氮氧化物的测定 定电位电解法 HJ693-2014	3 mg/m ³	自动烟尘气测试仪 崂应 3012H	CQJL-094	
5	氟化物	大气固定污染源 氟化物的测定 离子选择电极法 HJ/T67-2001	0.06 mg/m ³	微处理机离子计 WL-15B	CQJL-153	高凤
6	汞	固定污染源废气 汞的测定 冷原子吸收分光光度法 (暂行) HJ543-2009	0.0025 mg/m ³	冷原子吸收测汞仪 F732-VJ	CQJL-093	肖萍
7	氨	环境空气和废气 氨的测定 纳氏试剂分光光度法 HJ533-2009	0.01 mg/m ³ ①	环境空气颗粒物综合采样器 ZR-3922 紫外可见分光光度计 T6 新世纪	CQJL-277 CQJL-288 CQJL-286 CQJL-280 CQJL-388	樊志龙 李晓龙 肖勤梅
			0.25 mg/m ³ ②			
8	厂界噪声	工业企业厂界环境噪声排放标准 GB12348-2008	/	多功能声级计 AWA5688 声校准器 AWA6021A	CQJL-303 CQJL-371	张信涛 李晓龙

备注：①表示当吸收液总体积为 10ml，采样体积为 45L 时，无组织废气中氨的方法检出限为 0.01mg/m³；
②表示当吸收液总体积为 50ml，采样体积为 10L 时，有组织废气中氨的方法检出限为 0.25mg/m³。

4.检测结果

表 3 厂界噪声监测结果

单位：dB(A)

监测日期		2024/08/14			
序号	监测地点	监测时段	样品编号	监测结果 (L _{eq})	主要声源
1	Z01#	昼间	241837-Z01-1-1	54.3	过往车辆、生产设备
2	Z02#		241837-Z02-1-1	56.2	
3	Z03#		241837-Z03-1-1	57.0	
4	Z04#		241837-Z04-1-1	54.5	
5	Z01#	夜间	241837-Z01-1-2	47.5	生产设备
6	Z02#		241837-Z02-1-2	46.6	
7	Z03#		241837-Z03-1-2	47.9	
8	Z04#		241837-Z04-1-2	46.6	

备注：监测地点详见监测布点图。

表4 厂界无组织废气检测结果

单位: mg/m³

序号	采样地点	采样日期	2024/08/15		
		采样时间	09:00~10:00	11:00~12:00	13:00~14:00
1	上风向 (FQ01#)	样品编号	241837-FQ01-1-1	241837-FQ01-1-2	241837-FQ01-1-3
		总悬浮颗粒物	0.154	0.163	0.148
		氨	0.02	0.01	0.02
2	下风向 (FQ02#)	样品编号	241837-FQ02-1-1	241837-FQ02-1-2	241837-FQ02-1-3
		总悬浮颗粒物	0.174	0.161	0.188
		氨	0.02	0.02	0.02
3	下风向 (FQ03#)	样品编号	241837-FQ03-1-1	241837-FQ03-1-2	241837-FQ03-1-3
		总悬浮颗粒物	0.221	0.193	0.210
		氨	0.04	0.02	0.02
4	下风向 (FQ04#)	样品编号	241837-FQ04-1-1	241837-FQ04-1-2	241837-FQ04-1-3
		总悬浮颗粒物	0.172	0.181	0.198
		氨	0.02	0.03	0.03

备注: 采样地点详见监测布点图。

表5 DA027 窑尾烟气排放口废气检测结果

采样地点		DA027 窑尾烟气排放口 (FQ05#)					
采样日期		2024/08/14					
检测项目	样品编号	含氧量 (%)	实测浓度 (mg/m ³)	排放浓度 (mg/m ³)	烟气流量 (m ³ /h)	标干流量 (m ³ /h)	排放速率 (kg/h)
颗粒物	241837-FQ05-1-1	8.6	<20(6.8)	<18(6.0)	482748	250441	<5.01(1.70)
	241837-FQ05-1-2	8.5	<20(4.7)	<18(4.1)	478726	244016	<4.88(1.15)
	241837-FQ05-1-3	8.7	<20(9.7)	<18(8.7)	499302	253758	<5.08(2.46)
	平均值	8.6	<20(7.1)	<18(6.3)	486925	249405	<4.99(1.77)
二氧化硫	241837-FQ05-1-1	8.6	<3	<3	482748	250441	<0.751
	241837-FQ05-1-2	8.5	<3	<3	478726	244016	<0.732
	241837-FQ05-1-3	8.7	<3	<3	499302	253758	<0.761
	平均值	8.6	<3	<3	486925	249405	<0.748
氮氧化物	241837-FQ05-1-1	8.6	119	106	482748	250441	29.8
	241837-FQ05-1-2	8.5	119	105	478726	244016	29.0
	241837-FQ05-1-3	8.7	115	103	499302	253758	29.2
	平均值	8.6	118	104	486925	249405	29.3

备注: 烟气平均温度为 163.3℃, 平均动压 265Pa, 平均静压 -0.21Pa, 平均流速 22.0m/s, 平均含湿量为 11.4%, 基准含氧量为 10%, 一氧化碳平均浓度为 2626mg/m³, “()” 中数值为实际检测结果及对应计算结果。

采样地点		DA027 窑尾烟气排放口 (FQ05#)					
采样日期		2024/08/14					
检测项目	样品编号	含氧量 (%)	实测浓度 (mg/m ³)	排放浓度 (mg/m ³)	烟气流量 (m ³ /h)	标干流量 (m ³ /h)	排放速率 (kg/h)
氟化物	241837-FQ05-1-1	8.6	0.39	0.35	485905	257910	0.101
	241837-FQ05-1-2	8.5	0.38	0.33	493008	258607	0.098
	241837-FQ05-1-3	8.7	0.38	0.34	501602	259421	0.099
	平均值	8.6	0.38	0.34	493505	258646	0.099
氨	241837-FQ05-1-1	8.6	9.30	8.25	485905	257910	2.40
	241837-FQ05-1-2	8.5	9.24	8.13	493008	258607	2.39
	241837-FQ05-1-3	8.7	9.06	8.10	501602	259421	2.35
	平均值	8.6	9.20	8.16	493505	258646	2.38
汞	241837-FQ05-1-1	8.6	0.0062	0.0055	485905	257910	0.0016
	241837-FQ05-1-2	8.5	0.0084	0.0074	493008	258607	0.0022
	241837-FQ05-1-3	8.7	0.0070	0.0063	501602	259421	0.0018
	平均值	8.6	0.0072	0.0064	493505	258646	0.0019

备注：烟气平均温度为 158.7℃，平均动压 282Pa，平均静压-0.18kPa，平均流速 22.2m/s，平均含湿量为 10.3%，基准含氧量为 10%。

表 6 DA007 水泥磨收尘器排放口废气检测结果

采样地点		DA007 水泥磨收尘器排放口 (FQ06#)				
采样日期		2024/08/13				
检测项目	样品编号	实测浓度 (mg/m ³)	排放浓度 (mg/m ³)	烟气流量 (m ³ /h)	标干流量 (m ³ /h)	排放速率 (kg/h)
颗粒物	241837-FQ06-1-1	<20(8.5)	<20(8.5)	261736	185484	<3.71(1.58)
	241837-FQ06-1-2	<20(4.8)	<20(4.8)	272300	193522	<3.87(0.929)
	241837-FQ06-1-3	<20(6.8)	<20(6.8)	255100	181105	<3.62(1.23)
	平均值	<20(6.7)	<20(6.7)	263045	186825	<3.73(1.25)

备注：烟气平均温度 68.4℃，平均动压 51Pa，平均静压-0.04kPa，平均流速 8.5m/s，烟气平均含湿量 3.8%，“() ”中数值为实际检测结果及对应计算结果。

表7 DA008 211-BF1 收尘器排放口废气检测结果

采样地点	DA008 211-BF1 收尘器排放口 (FQ07#)					
采样日期	2024/08/15					
检测项目	样品编号	实测浓度 (mg/m ³)	排放浓度 (mg/m ³)	烟气流量 (m ³ /h)	标干流量 (m ³ /h)	排放速率 (kg/h)
颗粒物	241837-FQ07-1-1	<20(4.9)	<20(4.9)	19137	15451	<0.309(0.076)
	241837-FQ07-1-2	<20(3.8)	<20(3.8)	19597	15835	<0.317(0.060)
	241837-FQ07-1-3	<20(3.2)	<20(3.2)	19091	15428	<0.309(0.049)
	平均值	<20(4.0)	<20(4.0)	19275	15571	<0.311(0.062)
备注: 烟气平均温度 31.8℃, 平均动压 152Pa, 平均静压 0.03kPa, 平均流速 13.9m/s, 烟气平均含湿量 2.4%, “()”中数值为实际检测结果及对应计算结果。						

表8 DA048 661-BF1 收尘器排放口废气检测结果

采样地点	DA048 661-BF1 收尘器排放口 (FQ08#)					
采样日期	2024/08/13					
检测项目	样品编号	实测浓度 (mg/m ³)	排放浓度 (mg/m ³)	烟气流量 (m ³ /h)	标干流量 (m ³ /h)	排放速率 (kg/h)
颗粒物	241837-FQ08-1-1	<20(2.9)	<20(2.9)	16974	13830	<0.277(0.040)
	241837-FQ08-1-2	<20(2.5)	<20(2.5)	17298	14070	<0.281(0.035)
	241837-FQ08-1-3	<20(2.2)	<20(2.2)	17240	14001	<0.280(0.031)
	平均值	<20(2.5)	<20(2.5)	17171	13967	<0.279(0.035)
备注: 烟气平均温度 28.8℃, 平均动压 71Pa, 平均静压 -0.05kPa, 平均流速 9.5m/s, 烟气平均含湿量 2.6%, “()”中数值为实际检测结果及对应计算结果。						

表9 DA050 662-BF1 收尘器排放口废气检测结果

采样地点	DA050 662-BF1 收尘器排放口 (FQ09#)					
采样日期	2024/08/13					
检测项目	样品编号	实测浓度 (mg/m ³)	排放浓度 (mg/m ³)	烟气流量 (m ³ /h)	标干流量 (m ³ /h)	排放速率 (kg/h)
颗粒物	241837-FQ09-1-1	<20(4.4)	<20(4.4)	23856	19429	<0.389(0.085)
	241837-FQ09-1-2	<20(3.4)	<20(3.4)	24121	19606	<0.392(0.067)
	241837-FQ09-1-3	<20(3.0)	<20(3.0)	24362	19785	<0.396(0.059)
	平均值	<20(3.6)	<20(3.6)	24113	19607	<0.392(0.071)
备注: 烟气平均温度 29.1℃, 平均动压 141Pa, 平均静压 -0.09kPa, 平均流速 13.3m/s, 烟气平均含湿量 2.5%, “()”中数值为实际检测结果及对应计算结果。						

表10 DA052 663-BF1 收尘器排放口废气检测结果

采样地点	DA052 663-BF1 收尘器排放口 (FQ10#)					
采样日期	2024/08/13					
检测项目	样品编号	实测浓度 (mg/m ³)	排放浓度 (mg/m ³)	烟气流量 (m ³ /h)	标干流量 (m ³ /h)	排放速率 (kg/h)
颗粒物	241837-FQ10-1-1	<20(2.4)	<20(2.4)	15195	12401	<0.248(0.030)
	241837-FQ10-1-2	<20(2.9)	<20(2.9)	14847	12101	<0.242(0.035)
	241837-FQ10-1-3	<20(2.1)	<20(2.1)	14653	11932	<0.239(0.025)
	平均值	<20(2.5)	<20(2.5)	14898	12145	<0.243(0.030)
备注: 烟气平均温度 28.5℃, 平均动压 54Pa, 平均静压 0.05kPa, 平均流速 8.3m/s, 烟气平均含湿量 2.6%, “()”中数值为实际检测结果及对应计算结果。						

表11 DA054 煤磨收尘器排放口废气检测结果

采样地点	DA054 煤磨收尘器排放口 (FQ11#)					
采样日期	2024/08/13					
检测项目	样品编号	实测浓度 (mg/m ³)	排放浓度 (mg/m ³)	烟气流量 (m ³ /h)	标干流量 (m ³ /h)	排放速率 (kg/h)
颗粒物	241837-FQ11-1-1	<20(6.1)	<20(6.1)	119378	82796	<1.66(0.505)
	241837-FQ11-1-2	<20(6.0)	<20(6.0)	126902	88421	<1.77(0.531)
	241837-FQ11-1-3	<20(7.9)	<20(7.9)	127387	88876	<1.78(0.702)
	平均值	<20(6.7)	<20(6.7)	124556	86698	<1.73(0.579)
备注: 烟气平均温度 75.4℃, 平均动压 480Pa, 平均静压 0.08kPa, 平均流速 26.1m/s, 烟气平均含湿量 3.9%, “()”中数值为实际检测结果及对应计算结果。						

表12 DA069 23A-BF2 收尘器排放口废气检测结果

采样地点	DA069 23A-BF2 收尘器排放口 (FQ12#)					
采样日期	2024/08/15					
检测项目	样品编号	实测浓度 (mg/m ³)	排放浓度 (mg/m ³)	烟气流量 (m ³ /h)	标干流量 (m ³ /h)	排放速率 (kg/h)
颗粒物	241837-FQ12-1-1	<20(11.3)	<20(11.3)	17985	14517	<0.290(0.164)
	241837-FQ12-1-2	<20(14.4)	<20(14.4)	19574	15805	<0.316(0.228)
	241837-FQ12-1-3	<20(10.1)	<20(10.1)	18526	14973	<0.299(0.151)
	平均值	<20(11.9)	<20(11.9)	18695	15098	<0.302(0.181)
备注: 烟气平均温度 31.6℃, 平均动压 35Pa, 平均静压 -0.03kPa, 平均流速 6.6m/s, 烟气平均含湿量 2.4%, “()”中数值为实际检测结果及对应计算结果。						

表 13 DA071 23A-BF1 收尘器排放口废气检测结果

采样地点	DA071 23A-BF1 收尘器排放口 (FQ13#)					
采样日期	2024/08/15					
检测项目	样品编号	实测浓度 (mg/m ³)	排放浓度 (mg/m ³)	烟气流量 (m ³ /h)	标干流量 (m ³ /h)	排放速率 (kg/h)
颗粒物	241837-FQ13-1-1	<20(5.0)	<20(5.0)	20467	16658	<0.333(0.083)
	241837-FQ13-1-2	<20(3.8)	<20(3.8)	19875	16136	<0.323(0.061)
	241837-FQ13-1-3	<20(4.5)	<20(4.5)	20456	16570	<0.331(0.075)
	平均值	<20(4.4)	<20(4.4)	20266	16455	<0.329(0.073)
备注: 烟气平均温度 30.3℃, 平均动压 40Pa, 平均静压 -0.05kPa, 平均流速 7.1m/s, 烟气平均含湿量 2.3%, “()” 中数值为实际检测结果及对应计算结果。						

表 14 DA056 石膏破碎收尘器排放口废气检测结果

采样地点	DA056 石膏破碎收尘器排放口 (FQ14#)					
采样日期	2024/08/13					
检测项目	样品编号	实测浓度 (mg/m ³)	排放浓度 (mg/m ³)	烟气流量 (m ³ /h)	标干流量 (m ³ /h)	排放速率 (kg/h)
颗粒物	241837-FQ14-1-1	<20(3.2)	<20(3.2)	3665	2996	<0.060(0.010)
	241837-FQ14-1-2	<20(2.1)	<20(2.1)	3642	2982	<0.060(0.006)
	241837-FQ14-1-3	<20(2.5)	<20(2.5)	3614	2950	<0.059(0.007)
	平均值	<20(2.6)	<20(2.6)	3640	2976	<0.060(0.008)
备注: 烟气平均温度 25.5℃, 平均动压 336Pa, 平均静压 0.01kPa, 平均流速 20.2m/s, 烟气平均含湿量 3.3%, “()” 中数值为实际检测结果及对应计算结果。						

表 15 DA030 窑头烟气排放口废气检测结果

采样地点	DA030 窑头烟气排放口 (FQ15#)					
采样日期	2024/08/13					
检测项目	样品编号	实测浓度 (mg/m ³)	排放浓度 (mg/m ³)	烟气流量 (m ³ /h)	标干流量 (m ³ /h)	排放速率 (kg/h)
颗粒物	241837-FQ15-1-1	<20(9.0)	<20(9.0)	141600	98026	<1.96(0.882)
	241837-FQ15-1-2	<20(8.2)	<20(8.2)	128906	89359	<1.79(0.733)
	241837-FQ15-1-3	<20(8.6)	<20(8.6)	128482	89440	<1.79(0.769)
	平均值	<20(8.6)	<20(8.6)	132996	92275	<1.85(0.795)
备注: 烟气平均温度 75.8℃, 平均动压 39Pa, 平均静压 -0.02kPa, 平均流速 7.5m/s, 烟气平均含湿量 4.0%, “()” 中数值为实际检测结果及对应计算结果。						

表 16 DA032 窑头（热风管）烟气排放口废气检测结果

采样地点	DA032 窑头（热风管）烟气排放口（FQ16#）					
采样日期	2024/08/13					
检测项目	样品编号	实测浓度 (mg/m ³)	排放浓度 (mg/m ³)	烟气流量 (m ³ /h)	标干流量 (m ³ /h)	排放速率 (kg/h)
颗粒物	241837-FQ16-1-1	<20(8.7)	<20(8.7)	146671	103164	<2.06(0.898)
	241837-FQ16-1-2	<20(10.2)	<20(10.2)	144890	102575	<2.05(1.05)
	241837-FQ16-1-3	<20(10.8)	<20(10.8)	149095	104338	<2.09(1.13)
	平均值	<20(9.9)	<20(9.9)	146885	103359	<2.07(1.02)
备注：烟气平均温度 70.9℃，平均动压 117Pa，平均静压-0.27kPa，平均流速 13.0m/s，烟气平均含湿量 3.8%， “（）” 中数值为实际检测结果及对应计算结果。						

表 17 DA011 L21-BF1 收尘器排放口废气检测结果

采样地点	DA011 L21-BF1 收尘器排放口（FQ17#）					
采样日期	2024/08/13					
检测项目	样品编号	实测浓度 (mg/m ³)	排放浓度 (mg/m ³)	烟气流量 (m ³ /h)	标干流量 (m ³ /h)	排放速率 (kg/h)
颗粒物	241837-FQ17-1-1	<20(2.0)	<20(2.0)	10403	8370	<0.167(0.017)
	241837-FQ17-1-2	<20(2.3)	<20(2.3)	10559	8527	<0.171(0.020)
	241837-FQ17-1-3	<20(3.1)	<20(3.1)	8928	7186	<0.144(0.022)
	平均值	<20(2.5)	<20(2.5)	9963	8028	<0.161(0.020)
备注：烟气平均温度 28.5℃，平均动压 78Pa，平均静压-0.27kPa，平均流速 9.8m/s，烟气平均含湿量 3.4%， “（）” 中数值为实际检测结果及对应计算结果。						

表 18 DA013 491-BF3 收尘器排放口废气检测结果

采样地点	DA013 491-BF3 收尘器排放口（FQ18#）					
采样日期	2024/08/14					
检测项目	样品编号	实测浓度 (mg/m ³)	排放浓度 (mg/m ³)	烟气流量 (m ³ /h)	标干流量 (m ³ /h)	排放速率 (kg/h)
颗粒物	241837-FQ18-1-1	<20(2.9)	<20(2.9)	3189	2558	<0.051(0.007)
	241837-FQ18-1-2	<20(2.7)	<20(2.7)	2971	2380	<0.048(0.006)
	241837-FQ18-1-3	<20(3.6)	<20(3.6)	3256	2608	<0.052(0.009)
	平均值	<20(3.1)	<20(3.1)	3139	2515	<0.050(0.007)
备注：烟气平均温度 32.5℃，平均动压 16Pa，平均静压-0.01kPa，平均流速 4.4m/s，烟气平均含湿量 3.1%， “（）” 中数值为实际检测结果及对应计算结果。						

表19 DA023 361-BFB 收尘器排放口废气检测结果

采样地点	DA023 361-BFB 收尘器排放口 (FQ19#)					
采样日期	2024/08/13					
检测项目	样品编号	实测浓度 (mg/m ³)	排放浓度 (mg/m ³)	烟气流量 (m ³ /h)	标干流量 (m ³ /h)	排放速率 (kg/h)
颗粒物	241837-FQ19-1-1	<20(3.4)	<20(3.4)	2893	2167	<0.043(0.007)
	241837-FQ19-1-2	<20(4.8)	<20(4.8)	3038	2289	<0.046(0.011)
	241837-FQ19-1-3	<20(4.1)	<20(4.1)	2695	2021	<0.040(0.008)
	平均值	<20(4.1)	<20(4.1)	2875	2159	<0.043(0.009)
备注: 烟气平均温度 51.0℃, 平均动压 33Pa, 平均静压 -0.02kPa, 平均流速 6.6m/s, 烟气平均含湿量 3.5%, “()” 中数值为实际检测结果及对应计算结果。						

表20 DA055 411-BF1 收尘器排放口废气检测结果

采样地点	DA055 411-BF1 收尘器排放口 (FQ20#)					
采样日期	2024/08/14					
检测项目	样品编号	实测浓度 (mg/m ³)	排放浓度 (mg/m ³)	烟气流量 (m ³ /h)	标干流量 (m ³ /h)	排放速率 (kg/h)
颗粒物	241837-FQ20-1-1	<20(16.6)	<20(16.6)	3271	2515	<0.050(0.042)
	241837-FQ20-1-2	<20(14.1)	<20(14.1)	3465	2659	<0.053(0.037)
	241837-FQ20-1-3	<20(17.0)	<20(17.0)	3525	2701	<0.054(0.046)
	平均值	<20(15.9)	<20(15.9)	3420	2625	<0.052(0.042)
备注: 烟气平均温度 47.1℃, 平均动压 18Pa, 平均静压 0.01kPa, 平均流速 4.8m/s, 烟气平均含湿量 2.8%, “()” 中数值为实际检测结果及对应计算结果。						

表21 DA057 51B-BF2 收尘器排放口废气检测结果

采样地点	DA057 51B-BF2 收尘器排放口 (FQ21#)					
采样日期	2024/08/14					
检测项目	样品编号	实测浓度 (mg/m ³)	排放浓度 (mg/m ³)	烟气流量 (m ³ /h)	标干流量 (m ³ /h)	排放速率 (kg/h)
颗粒物	241837-FQ21-1-1	<20(2.3)	<20(2.3)	2640	2176	<0.044(0.005)
	241837-FQ21-1-2	<20(2.3)	<20(2.3)	2688	2217	<0.044(0.005)
	241837-FQ21-1-3	<20(2.5)	<20(2.5)	2859	2349	<0.047(0.006)
	平均值	<20(2.4)	<20(2.4)	2729	2247	<0.045(0.005)
备注: 烟气平均温度 26.5℃, 平均动压 18Pa, 平均静压 0.00kPa, 平均流速 4.8m/s, 烟气平均含湿量 2.4%, “()” 中数值为实际检测结果及对应计算结果。						

表 22 DA058 51B-BF1 收尘器排放口废气检测结果

采样地点	DA058 51B-BF1 收尘器排放口 (FQ22#)					
采样日期	2024/08/14					
检测项目	样品编号	实测浓度 (mg/m ³)	排放浓度 (mg/m ³)	烟气流量 (m ³ /h)	标干流量 (m ³ /h)	排放速率 (kg/h)
颗粒物	241837-FQ22-1-1	<20(2.7)	<20(2.7)	4263	3529	<0.071(0.010)
	241837-FQ22-1-2	<20(2.3)	<20(2.3)	4293	3554	<0.071(0.008)
	241837-FQ22-1-3	<20(3.8)	<20(3.8)	4342	3591	<0.072(0.014)
	平均值	<20(2.9)	<20(2.9)	4299	3558	<0.071(0.011)
备注：烟气平均温度 25.3℃，平均动压 154Pa，平均静压 0.00kPa，平均流速 13.6m/s，烟气平均含湿量 2.3%，“() ”中数值为实际检测结果及对应计算结果。						

表 23 DA059 51C-BF1 收尘器排放口废气检测结果

采样地点	DA059 51C-BF1 收尘器排放口 (FQ23#)					
采样日期	2024/08/14					
检测项目	样品编号	实测浓度 (mg/m ³)	排放浓度 (mg/m ³)	烟气流量 (m ³ /h)	标干流量 (m ³ /h)	排放速率 (kg/h)
颗粒物	241837-FQ23-1-1	<20(2.7)	<20(2.7)	8105	6605	<0.132(0.018)
	241837-FQ23-1-2	<20(2.0)	<20(2.0)	8137	6625	<0.132(0.013)
	241837-FQ23-1-3	<20(2.3)	<20(2.3)	8147	6637	<0.133(0.015)
	平均值	<20(2.3)	<20(2.3)	8130	6622	<0.132(0.015)
备注：烟气平均温度 28.5℃，平均动压 368Pa，平均静压-0.01kPa，平均流速 21.5m/s，烟气平均含湿量 2.8%，“() ”中数值为实际检测结果及对应计算结果。						

表 24 DA082 51C-BF3 收尘器排放口废气检测结果

采样地点	DA082 51C-BF3 收尘器排放口 (FQ24#)					
采样日期	2024/08/14					
检测项目	样品编号	实测浓度 (mg/m ³)	排放浓度 (mg/m ³)	烟气流量 (m ³ /h)	标干流量 (m ³ /h)	排放速率 (kg/h)
颗粒物	241837-FQ24-1-1	<20(2.5)	<20(2.5)	4927	4008	<0.080(0.010)
	241837-FQ24-1-2	<20(2.0)	<20(2.0)	5016	4078	<0.082(0.008)
	241837-FQ24-1-3	<20(2.3)	<20(2.3)	5394	4388	<0.088(0.0100)
	平均值	<20(2.3)	<20(2.3)	5112	4158	<0.083(0.094)
备注：烟气平均温度 28.6℃，平均动压 146Pa，平均静压-0.05kPa，平均流速 13.5m/s，烟气平均含湿量 2.9%，“() ”中数值为实际检测结果及对应计算结果。						

表 25 DA060 51C-BF2 收尘器排放口废气检测结果

采样地点	DA060 51C-BF2 收尘器排放口 (FQ25#)					
采样日期	2024/08/15					
检测项目	样品编号	实测浓度 (mg/m ³)	排放浓度 (mg/m ³)	烟气流量 (m ³ /h)	标干流量 (m ³ /h)	排放速率 (kg/h)
颗粒物	241837-FQ25-1-1	<20(3.0)	<20(3.0)	4408	3591	<0.072(0.011)
	241837-FQ25-1-2	<20(2.9)	<20(2.9)	4516	3677	<0.074(0.011)
	241837-FQ25-1-3	<20(2.1)	<20(2.1)	4546	3700	<0.074(0.008)
	平均值	<20(2.7)	<20(2.7)	4490	3656	<0.073(0.010)
备注: 烟气平均温度 28.0℃, 平均动压 122Pa, 平均静压 -0.02kPa, 平均流速 12.2m/s, 烟气平均含水量 2.8%, “()” 中数值为实际检测结果及对应计算结果。						

表 26 DA034 531-BF1 收尘器排放口废气检测结果

采样地点	DA034 531-BF1 收尘器排放口 (FQ26#)					
采样日期	2024/08/13					
检测项目	样品编号	实测浓度 (mg/m ³)	排放浓度 (mg/m ³)	烟气流量 (m ³ /h)	标干流量 (m ³ /h)	排放速率 (kg/h)
颗粒物	241837-FQ26-1-1	<20(2.6)	<20(2.6)	3869	2952	<0.059(0.008)
	241837-FQ26-1-2	<20(3.6)	<20(3.6)	3713	2830	<0.057(0.010)
	241837-FQ26-1-3	<20(3.8)	<20(3.8)	3926	2980	<0.060(0.011)
	平均值	<20(3.3)	<20(3.3)	3836	2921	<0.058(0.010)
备注: 烟气平均温度 47.5℃, 平均动压 77Pa, 平均静压 -0.01kPa, 平均流速 10.1m/s, 烟气平均含水量 3.2%, “()” 中数值为实际检测结果及对应计算结果。						

表 27 DA035 531-BF2 收尘器排放口废气检测结果

采样地点	DA035 531-BF2 收尘器排放口 (FQ27#)					
采样日期	2024/08/14					
检测项目	样品编号	实测浓度 (mg/m ³)	排放浓度 (mg/m ³)	烟气流量 (m ³ /h)	标干流量 (m ³ /h)	排放速率 (kg/h)
颗粒物	241837-FQ27-1-1	<20(16.6)	<20(16.6)	9514	7224	<0.144(0.120)
	241837-FQ27-1-2	<20(15.9)	<20(15.9)	10765	8174	<0.163(0.130)
	241837-FQ27-1-3	<20(17.2)	<20(17.2)	10517	7965	<0.159(0.137)
	平均值	<20(16.6)	<20(16.6)	10265	7788	<0.156(0.129)
备注: 烟气平均温度 49.0℃, 平均动压 814Pa, 平均静压 0.06kPa, 平均流速 32.6m/s, 烟气平均含水量 3.4%, “()” 中数值为实际检测结果及对应计算结果。						

表 28 DA085 VB6-BF2 收尘器排放口废气检测结果

采样地点	DA085 VB6-BF2 收尘器排放口 (FQ28#)					
采样日期	2024/08/14					
检测项目	样品编号	实测浓度 (mg/m ³)	排放浓度 (mg/m ³)	烟气流量 (m ³ /h)	标干流量 (m ³ /h)	排放速率 (kg/h)
颗粒物	241837-FQ28-1-1	<20(5.7)	<20(5.7)	4232	3406	<0.068(0.019)
	241837-FQ28-1-2	<20(7.0)	<20(7.0)	4262	3427	<0.069(0.024)
	241837-FQ28-1-3	<20(7.9)	<20(7.9)	4259	3420	<0.068(0.027)
	平均值	<20(6.9)	<20(6.9)	4251	3418	<0.068(0.023)
备注：烟气平均温度 33.5℃，平均动压 118Pa，平均静压-0.09kPa，平均流速 12.3m/s，烟气平均含湿量 2.4%，“() ”中数值为实际检测结果及对应计算结果。						

表 29 DA028 391-BF1 收尘器排放口废气检测结果

采样地点	DA028 391-BF1 收尘器排放口 (FQ29#)					
采样日期	2024/08/14					
检测项目	样品编号	实测浓度 (mg/m ³)	排放浓度 (mg/m ³)	烟气流量 (m ³ /h)	标干流量 (m ³ /h)	排放速率 (kg/h)
颗粒物	241837-FQ29-1-1	<20(3.2)	<20(3.2)	4703	3472	<0.069(0.011)
	241837-FQ29-1-2	<20(3.5)	<20(3.5)	4764	3511	<0.070(0.012)
	241837-FQ29-1-3	<20(3.5)	<20(3.5)	4832	3558	<0.071(0.012)
	平均值	<20(3.4)	<20(3.4)	4766	3514	<0.070(0.12)
备注：烟气平均温度 62.0℃，平均动压 95Pa，平均静压-0.07kPa，平均流速 11.5m/s，烟气平均含湿量 2.2%，“() ”中数值为实际检测结果及对应计算结果。						

表 30 DA026 361-BFA 收尘器排放口废气检测结果

采样地点	DA026 361-BFA 收尘器排放口 (FQ30#)					
采样日期	2024/08/13					
检测项目	样品编号	实测浓度 (mg/m ³)	排放浓度 (mg/m ³)	烟气流量 (m ³ /h)	标干流量 (m ³ /h)	排放速率 (kg/h)
颗粒物	241837-FQ30-1-1	<20(3.5)	<20(3.5)	3490	2781	<0.056(0.010)
	241837-FQ30-1-2	<20(3.6)	<20(3.6)	3797	3032	<0.061(0.011)
	241837-FQ30-1-3	<20(2.5)	<20(2.5)	3678	2928	<0.059(0.007)
	平均值	<20(3.2)	<20(3.2)	3655	2914	<0.058(0.009)
备注：烟气平均温度 32.2℃，平均动压 33Pa，平均静压-0.02kPa，平均流速 6.4m/s，烟气平均含湿量 3.5%，“() ”中数值为实际检测结果及对应计算结果。						

表31 DA019 512-BF4 收尘器排放口废气检测结果

采样地点	DA019 512-BF4 收尘器排放口 (FQ31#)					
采样日期	2024/08/14					
检测项目	样品编号	实测浓度 (mg/m ³)	排放浓度 (mg/m ³)	烟气流量 (m ³ /h)	标干流量 (m ³ /h)	排放速率 (kg/h)
颗粒物	241837-FQ31-1-1	<20(2.3)	<20(2.3)	401	328	<0.007(0.001)
	241837-FQ31-1-2	<20(3.4)	<20(3.4)	386	317	<0.006(0.001)
	241837-FQ31-1-3	<20(2.3)	<20(2.3)	431	353	<0.007(0.001)
	平均值	<20(2.7)	<20(2.7)	406	333	<0.007(0.001)
备注: 烟气平均温度 27.4℃, 平均动压 4Pa, 平均静压 -0.00kPa, 平均流速 2.2m/s, 烟气平均含湿量 2.6%, “()”中数值为实际检测结果及对应计算结果。						

表32 DA036 51A-BF2 收尘器排放口废气检测结果

采样地点	DA036 51A-BF2 收尘器排放口 (FQ32#)					
采样日期	2024/08/15					
检测项目	样品编号	实测浓度 (mg/m ³)	排放浓度 (mg/m ³)	烟气流量 (m ³ /h)	标干流量 (m ³ /h)	排放速率 (kg/h)
颗粒物	241837-FQ32-1-1	<20(2.3)	<20(2.3)	3356	2726	<0.055(0.006)
	241837-FQ32-1-2	<20(2.3)	<20(2.3)	3388	2750	<0.055(0.006)
	241837-FQ32-1-3	<20(2.0)	<20(2.0)	3225	2615	<0.052(0.005)
	平均值	<20(2.2)	<20(2.2)	3323	2697	<0.054(0.006)
备注: 烟气平均温度 29.3℃, 平均动压 153Pa, 平均静压 -0.11kPa, 平均流速 13.7m/s, 烟气平均含湿量 2.6%, “()”中数值为实际检测结果及对应计算结果。						

5. 委托单位信息

表33 委托单位信息

委托单位名称	华新红塔水泥(景洪)有限公司		
委托单位地址	西双版纳州景洪市勐罕镇曼法村委会曼空那朵村小组旁		
联系人	安华	联系电话	15925401659

6. 附件

监测布点图

(此页无检测数据)

编制: 杨冲云

日期: 2024年8月28日

校核: 宁观书

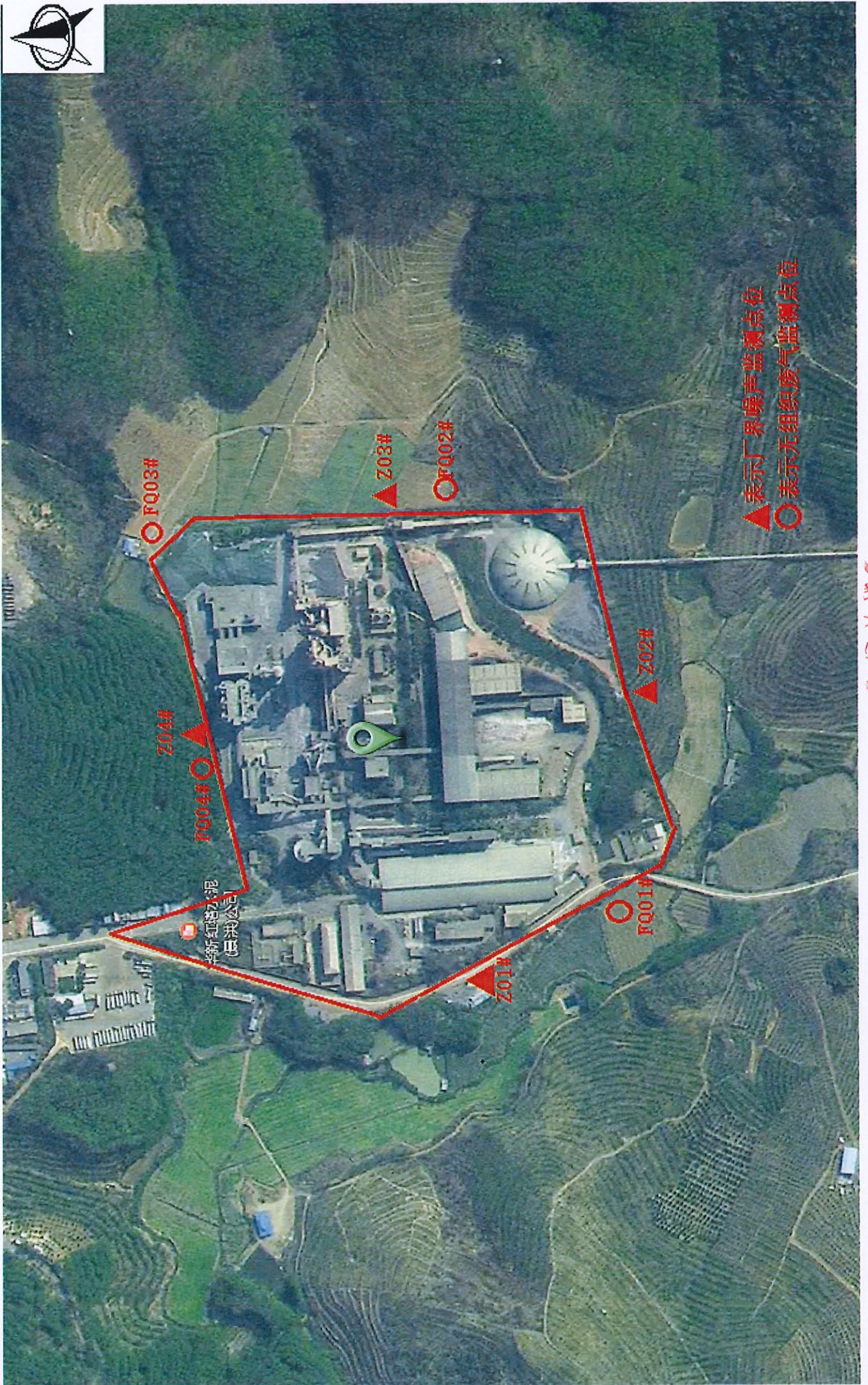
日期: 2024年8月28日

审核: 杨慧勤

日期: 2024年8月28日

批准: 杨冲云

日期: 2024年8月28日



FQ03#

Z03#

FQ02#

Z04#

FQ04#

Z02#

FQ01#

Z01#

▲表示厂界噪声监测点位
○表示无组织废气监测点位

新红泥
泥我巴

ENV

